

# Die neue Verbindung mit Biss



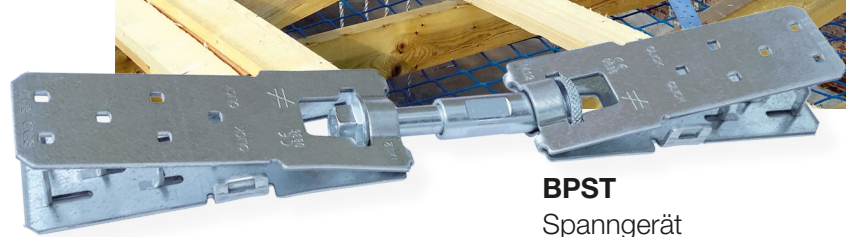
Mit dem BPST Spanngerät samt dem patentierten Schnellverschluss zur Befestigung des Windrispenbandes aus dem neuen Bandlock® Pro Connector System, setzt Simpson Strong Tie den Maßstab an Innovationen erneut hoch an.

Das BPST Spanngerät ist für Windrispenbänder mit 40 mm Breite geeignet und verfügt über einen Verstellbereich von 40 mm.

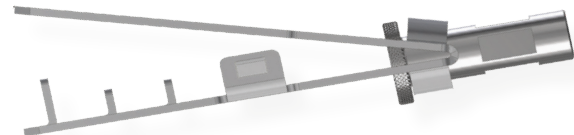
Der Zusammenbau mit dem patentierten Schnellverschluss ist denkbar einfach.

## Vorteile:

- CE gekennzeichnet
- Schnelle und sichere Montage
- Keine losen Kleinteile mehr
- Kompatibel mit 40 mm Rispenband mit Standardlochung
- Verstellbereich in der Länge bis 40 mm



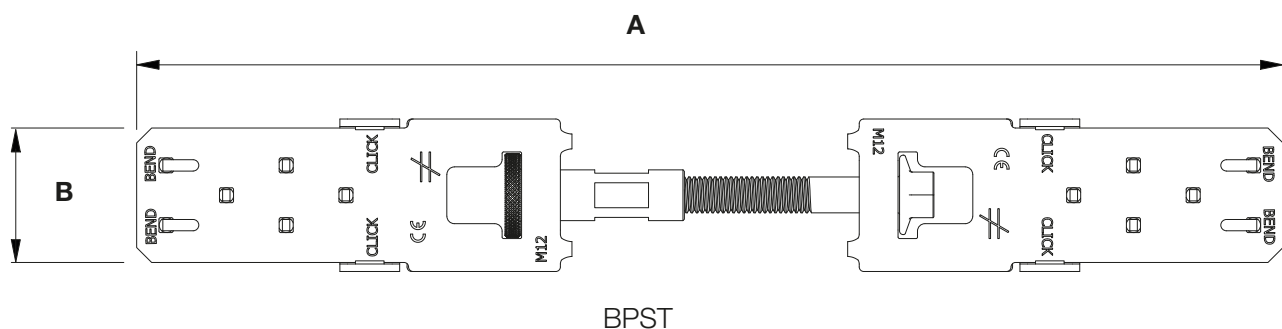
**BPST**  
Spanngerät



ETA-10/0440  
DoP e-10/0440

## BPST Spanngerät

Art. Nr.	Beschreibung	Abmessungen [mm]			Gewinde	Anzahl Pin	Passende Bandbreite
		A	B	t			
BPST	Spanngerät	325-365	52	2,5	M12	6	40



## BPST Spanngerät

Zur Montage wird das Windrispenband mit den Löchern auf die aufgestellten Stifte im BPST eingelegt und die Gegenplatte mit einer Zange, oder bei festem Untergrund mit einem Hammer, bis zum Einrasten zugedrückt.

Die beiden vorderen, etwas längeren Stifte, werden ebenfalls mit einer Zange oder dem Hammer umgebogen und sichern so die beiden Traglaschen gegen ein ungewolltes Öffnen. Lose Verbindungsmittel wie Schrauben und Muttern entfallen.

Das eingehängte BPST Spanngerät kann mit der angespressten Rändelschraube vorgespannt, und mit einem Maulschlüssel (SW15) angezogen werden. Die vierseitige Schlüsselfläche an der Spannmutter ermöglicht Viertelumdrehungen, sodass ein Spannen auch in beengten Anwendungsbereichen problemlos möglich ist.

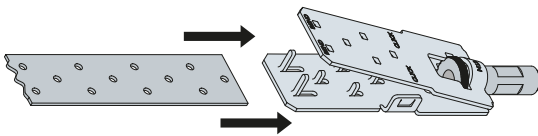
Die statischen Werte sind in der ETA-10/0440 geregelt.

Bei Verwendung aller 6 Stifte beträgt die maximale charakteristische Zugtragfähigkeit 27,5 kN.

### Montageablauf

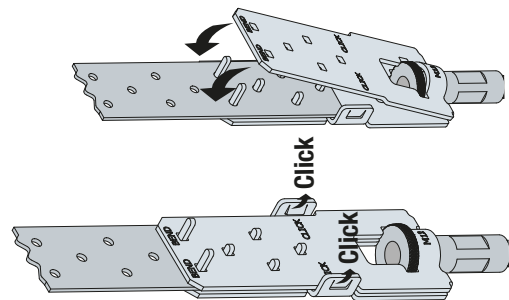
#### Schritt 1

Das Windrispenband in den geöffneten Bandlock® Pro, über die aufgestellten Stifte einlegen.



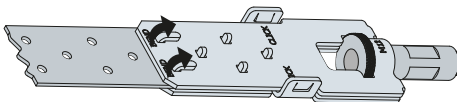
#### Schritt 2

Deckel und Boden des Bandlock® Pro mit einer Zange zusammendrücken, bis der Deckel in die beiden seitlichen Klemmen eingerastet ist.



#### Schritt 3

Die beiden vorderen, überstehenden Stifte mit der Zange zur Gewindeseite hin umbiegen und andrücken.



#### Schritt 4

Das Windrispenband über die Rändelschraube vorspannen und mit einem Maulschlüssel (SW 15) anziehen.

