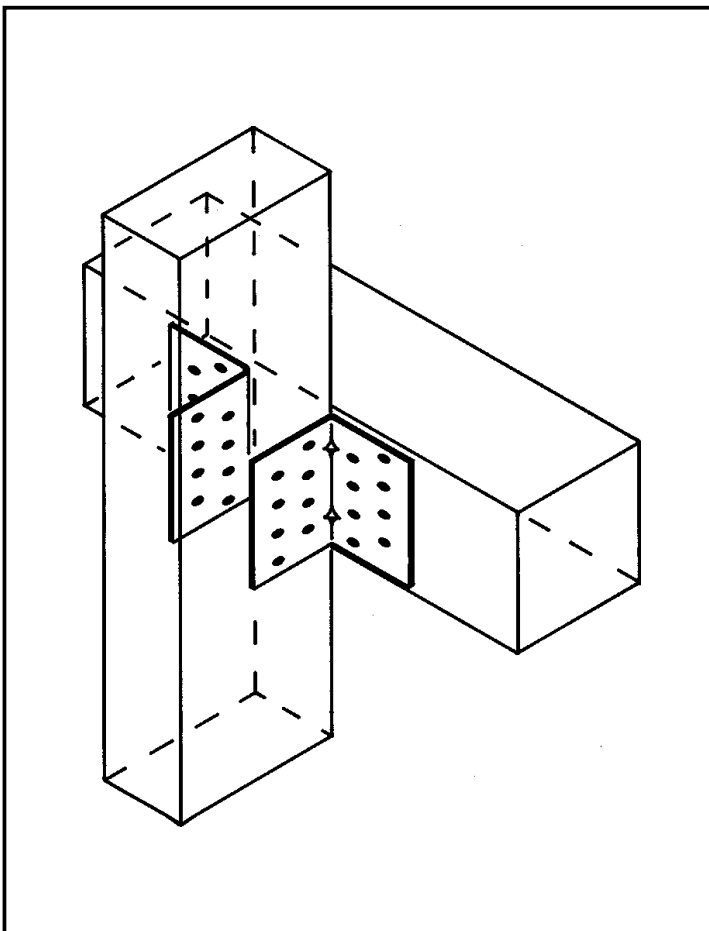
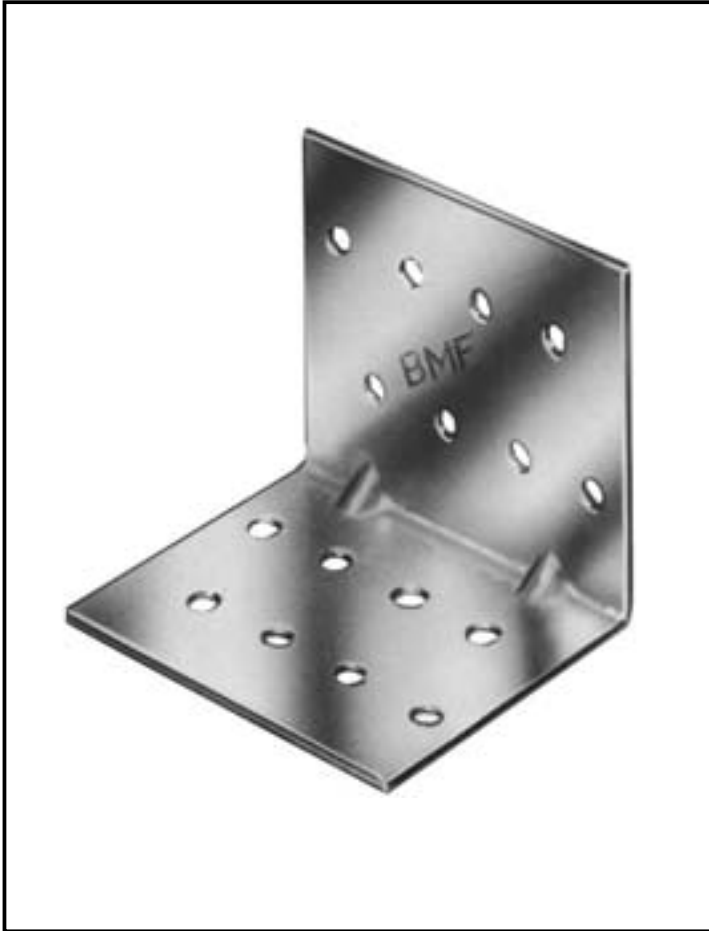


BMF® Winkelverbinder 90265



BMF® Winkelverbinder 90265

werden aus feuerverzinktem Stahlblech hergestellt.

Anwendung

Die Winkelverbinder 90265 sind dort verwendbar, wo nicht allzu hohe Anforderungen hinsichtlich der anzuschließenden Kräfte gestellt werden.

Sie eignen sich auch für einfache Bauten bei Verwendung von 2 Verbindern pro Anschluss, zur Befestigung von Sparren auf Pfetten oder Pfetten auf Holzleimbändern, in Fachwerkkonstruktionen oder Holz an Holz.

Montage

Die Winkelverbinder 90265 werden mit BMF Kammnägeln $4,0 \times 35$, $4,0 \times 40$, $4,0 \times 50$ oder mit BMF Schrauben $5,0 \times 35$, $5,0 \times 40$ befestigt.

Im Anschluss der nebenstehenden Skizze werden 4-6 Kammnägel/ Schrauben im Balken und 3-4 Kammnägel/ Schrauben in der Stütze eingebracht.

Stahlqualität:

S 250 GD + Z 275 gemäß DIN EN 10147.

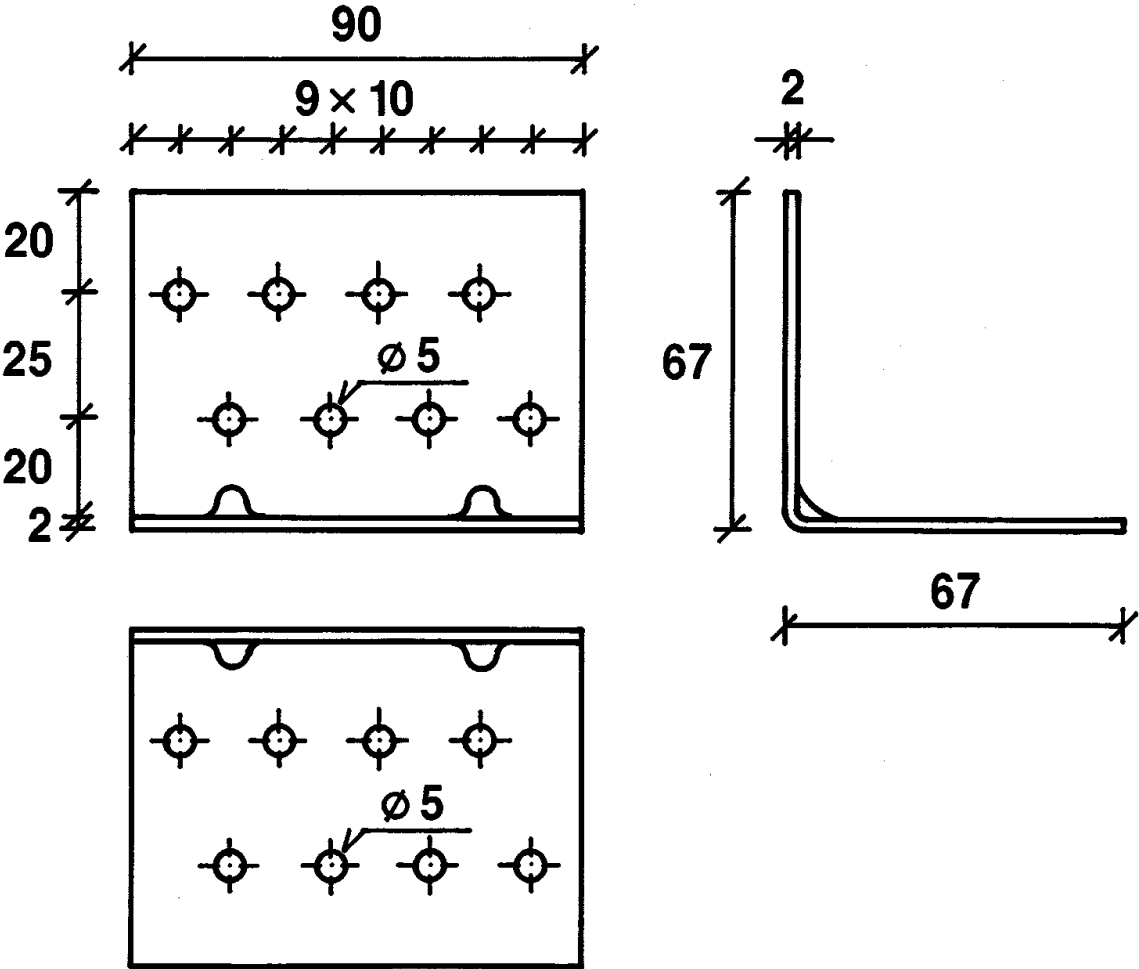
Korrosionsschutz:

275 g/m² beidseitig -
entsprechend einer Zinkschichtdicke von ca. 20 µm.

BMF® Winkelverbinder 90265



Copyright: © SIMPSON STRONG-TIE-CC-D-02-05



Art. No.	Typ	Löcher	
		Ø mm	Anzahl St.
07265	Winkelverbinder 90265	5	8+ 8