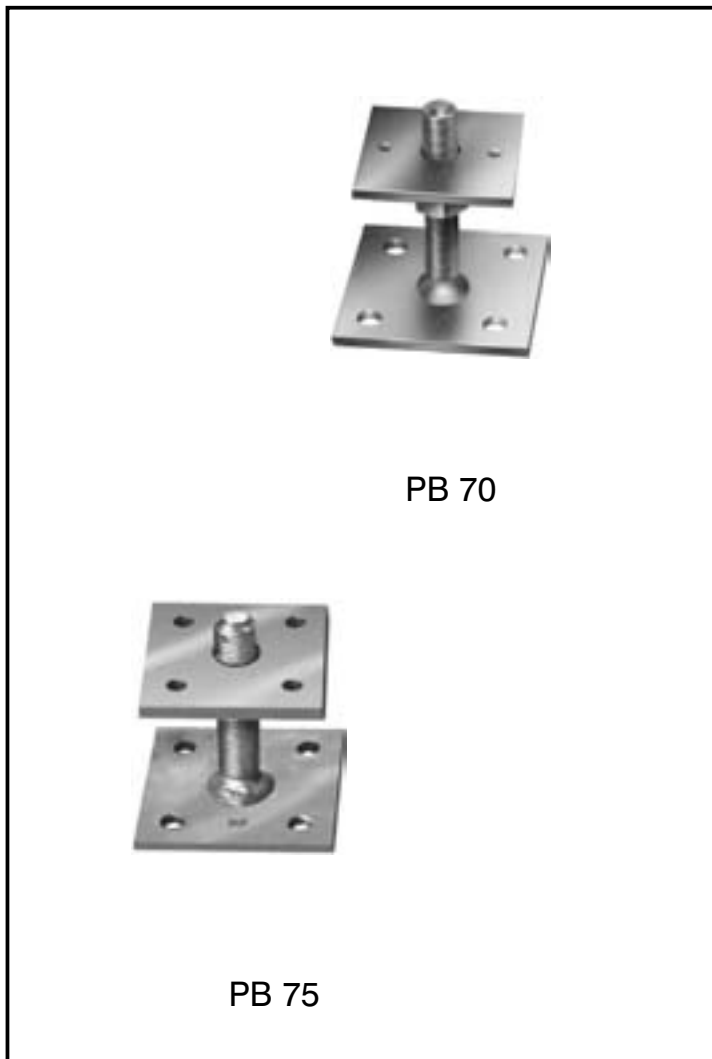


# BMF® Stützenfüße PB 70 und PB 75



## BMF® Stützenfüße PB 70 und PB 75

eignen sich zur Montage von Stützen/ Pfosten, die nur auf Druck beansprucht werden.

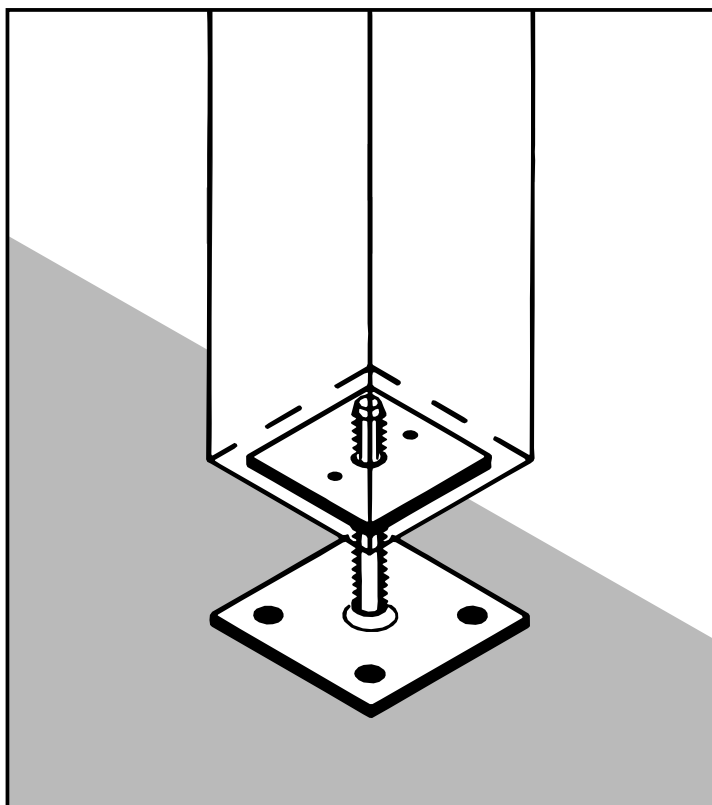
### Montage

Die Bodenplatte wird mit 4 St. M10 Stahlspreizdübeln oder Verbundankern befestigt.

Der Gewindestab wird mittels einer Bohrung von  $\varnothing 18$  mm für PB 70 und von  $\varnothing 22$  mm für PB 75 in die Stütze eingelassen.

Die Stützenfüße PB 70 und PB 75 sind durch Drehen der Mutter unter der Unterlegscheibe höhenverstellbar.

Der max. Abstand von der Oberkante Bodenplatte beträgt 75 mm.



### Stahlqualität:

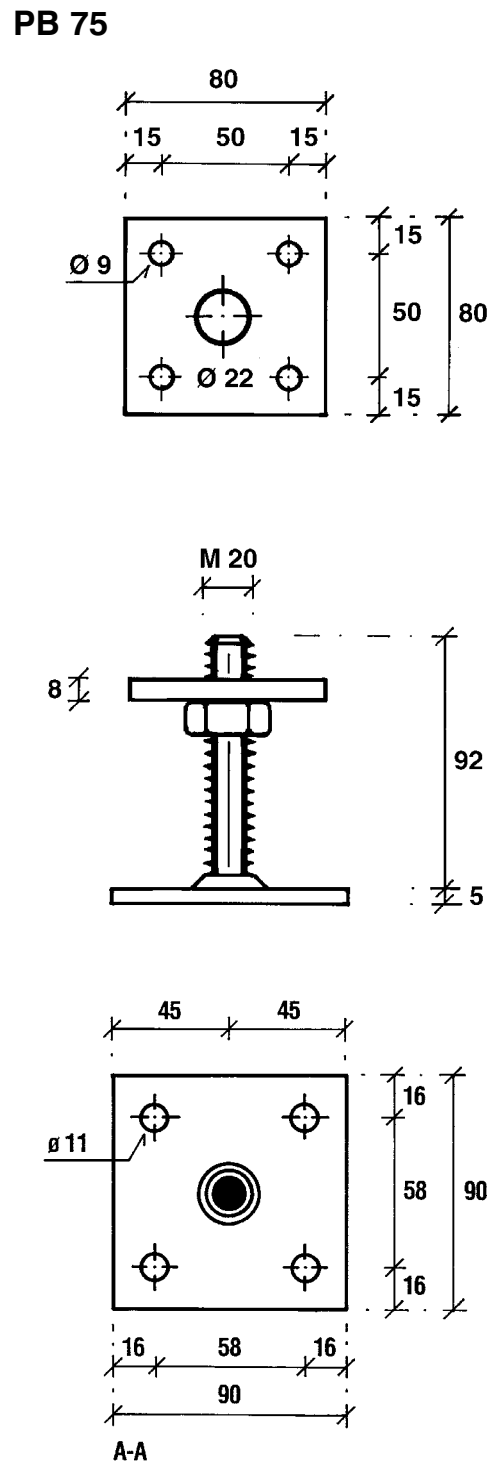
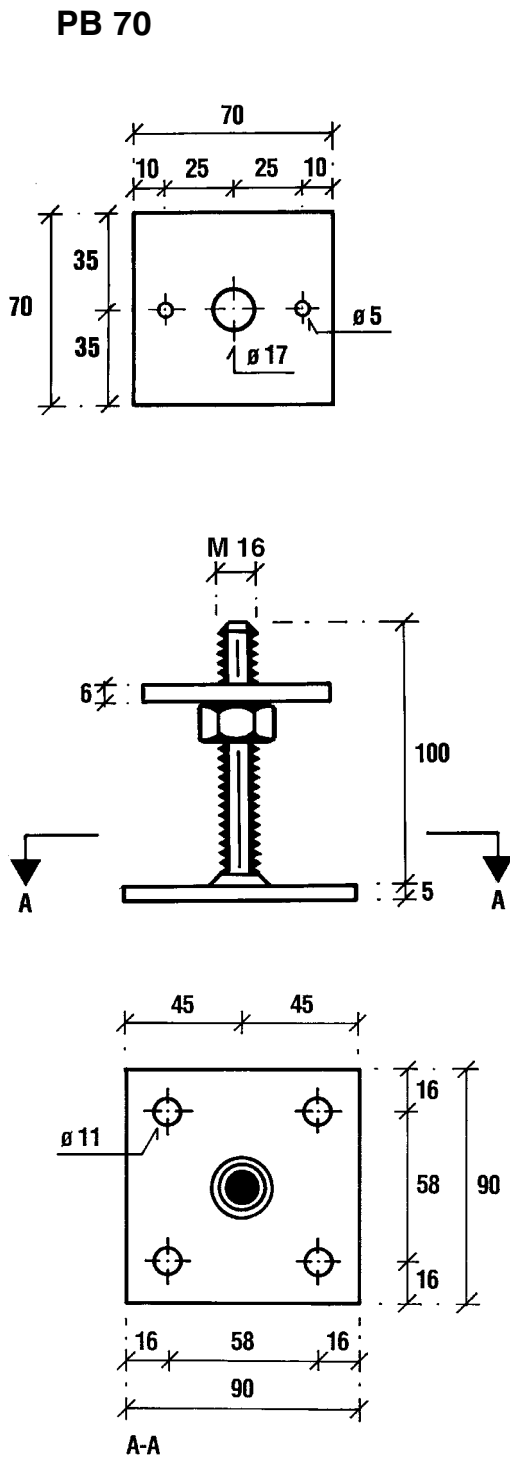
Gewindestab: S 355 JO gemäß DIN EN 10025

Sonstiges Material: S 235 JR gemäß EN 10025.

### Korrosionsschutz:

nach Bearbeitung rundumfeuer-  
verzinkt; Zinkschichtdicke ca.  
55  $\mu$ m gemäß EN 1461.

# BMF® Stützenfüße PB 70 und PB 75



Copyright: © SIMPSON STRONG-TIE-CC-D-02-05

Art. No.	Typ	Löcher		Gewinde		Abmessung Druckplatte	Abmessung Bodenplatte
		Ø mm	Anzahl St.	d	L		
40600 01	<b>StützenfußPB 70</b>	5 11	2 4	16	100	70 × 70 × 6	90 × 90 × 5
40603 01	<b>PB 75</b>	9 11	4 4	20	92	80 × 80 × 8	90 × 90 × 5