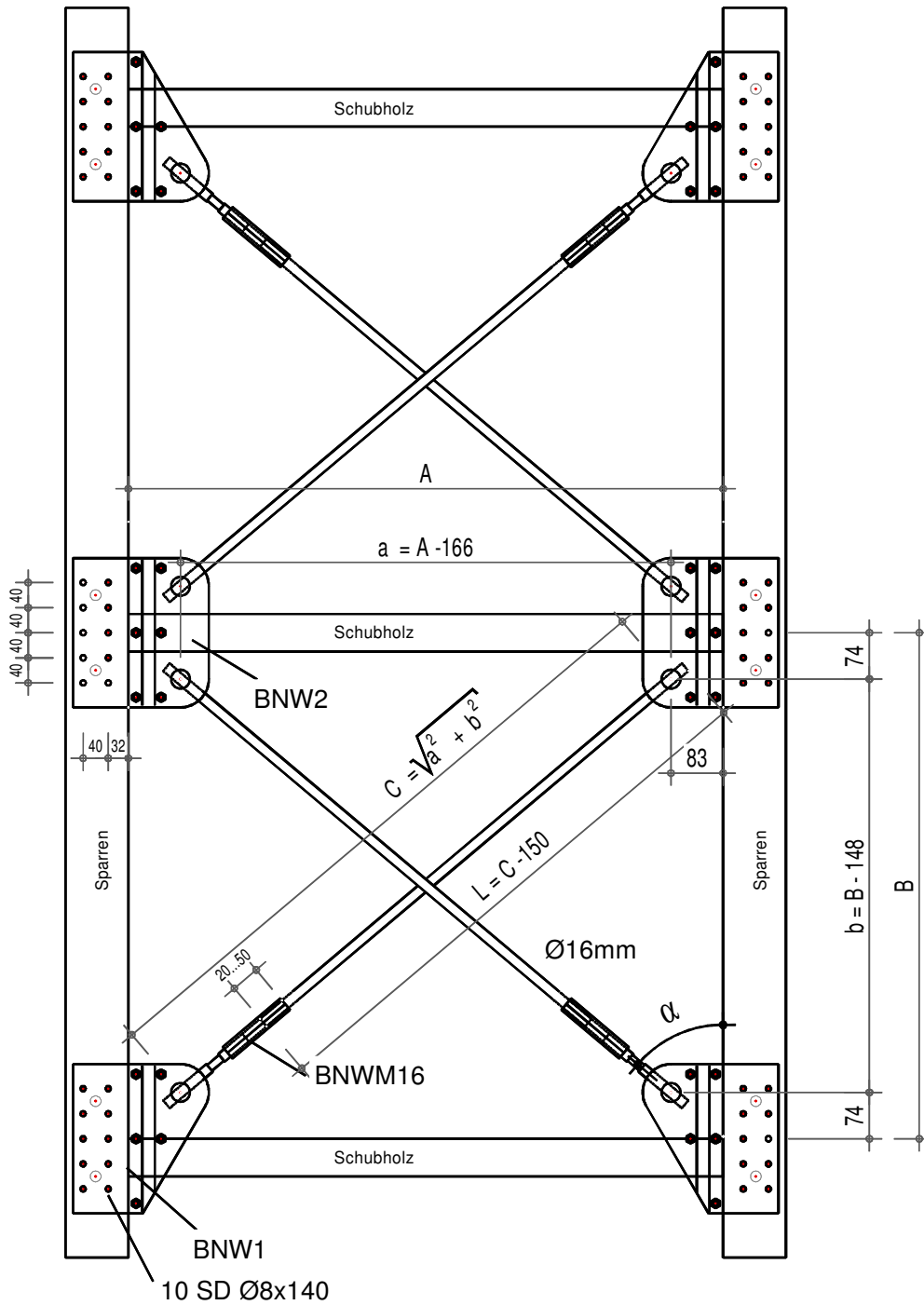


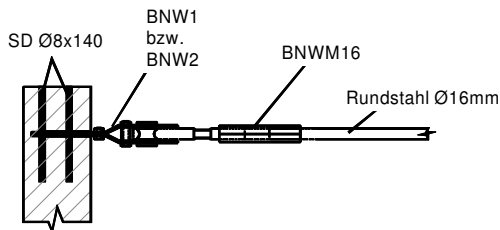
Windaussteifungssystem BNW

Stand: September 2011



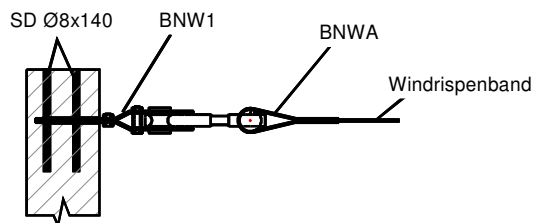
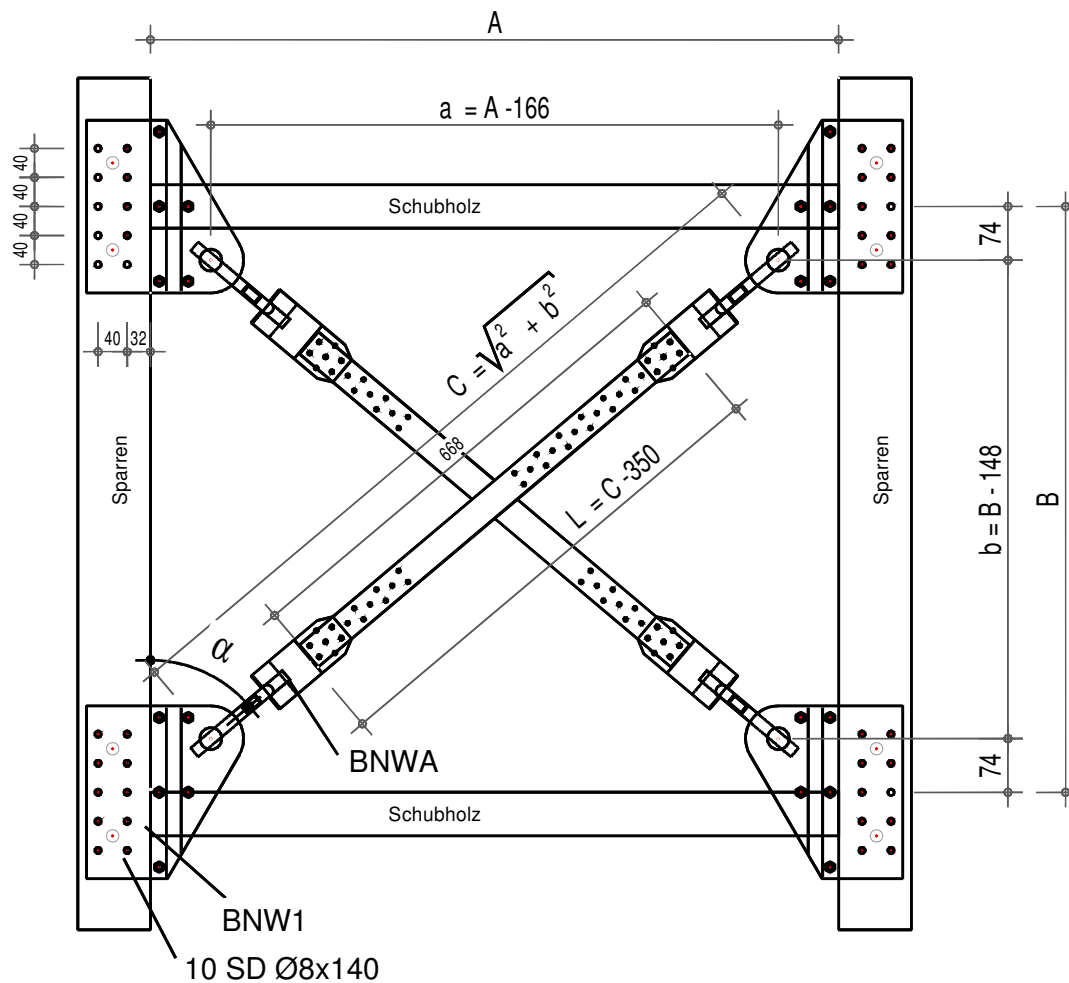
für zwei zusammenhängende
Auskreuzungen werden benötigt:

- 4 Stück BNW1
- 2 Stück BNW2
- 4 Stück BNWM16
- 60 Stück SD Ø8x140
- 4 Stück Rundstahl Ø16 mit
beidseitigem Rechtsgewinde



Windaussteifungssystem BNW

Stand: September 2011



für eine Auskreuzung werden benötigt:

- 4 Stück BNW1
- 4 Stück BNWA
- 40 Stück SD Ø8x140
- Windrispenband 40er oder 60er oder 80er