



## PPA Stützenfüße

sind stückverzinkt und bestehen aus einem Stahlrohr mit angeschweißter Kopf- und Fußplatte.

### Anwendung

Die PPA Stützenfüße sind für die Aufständigung von Wandkonstruktionen und Veranden gedacht.

### Montage

Der Einbau beider Typen ist einfach und zeitsparend: der Stützenfuß wird am Riegel angeschraubt und am Boden befestigt. Eine weitere Bearbeitung des Riegels ist nicht notwendig. Durch den weitgehend verdeckten Anschluss ist ein konstruktiver Holzschutz gegeben.

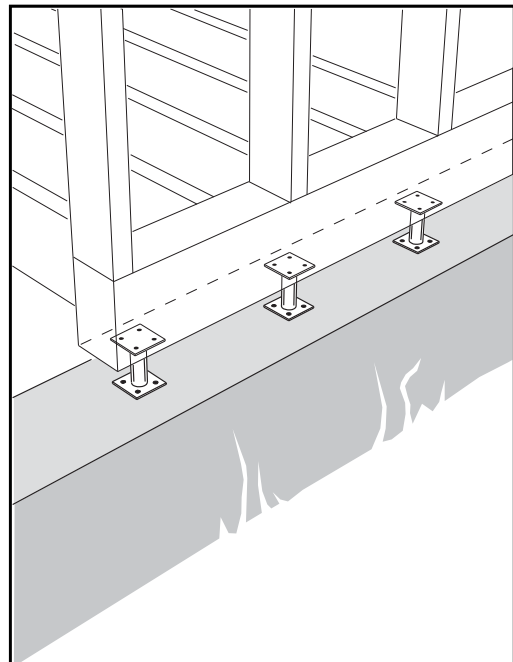
Die Kopfplatte wird mit Schrauben an den Riegeln befestigt.

### Stahlqualität

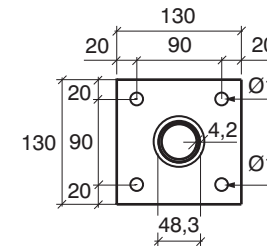
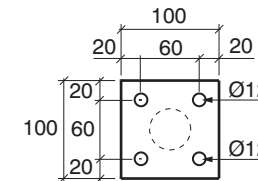
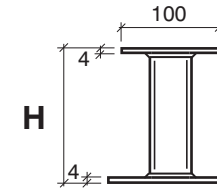
S 235 JR gemäß EN 10025:2004.

### Korrosionsschutz:

nach Bearbeitung rundumfeuerverzinkt; Zinkschichtdicke ca. 55 µm gemäß DIN EN 1461.



## PPA



H in mm	Typ
100	PPA100
150	PPA150

Art. No.	Typ	Löcher	
		Ø [mm]	Anzahl St.
40810 01	<b>PPA100</b>	12	2 × 4
40815 01	<b>PPA150</b>	12	2 × 4