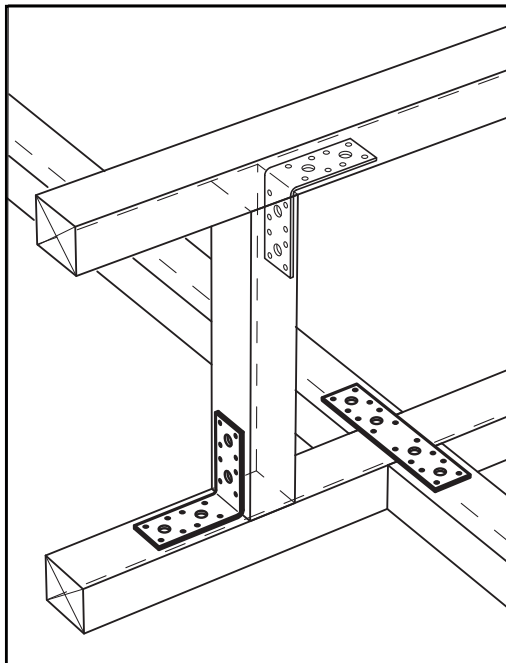


FLV Flachverbinder
werden aus 2,5 mm bzw. 3,0 mm dickem, feuerverzinktem Stahlblech hergestellt.

Anwendung
Diese Flachverbinder werden dort eingesetzt, wo keine statischen Nachweise erforderlich sind.

Montage
FLV Flachverbinder werden mit CNA4,0xI Kammnägeln, mit CSA5,0xI Schrauben oder mit 10mm Schlüsselschrauben / Dübeln befestigt.

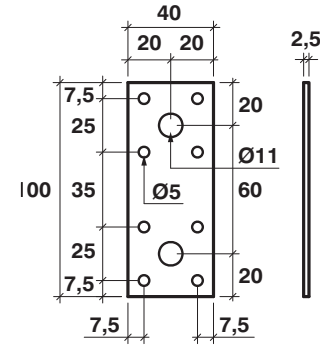
Im gleichen Anwendungsbereich können auch die FLVW Winkelverbinder verwendet werden.



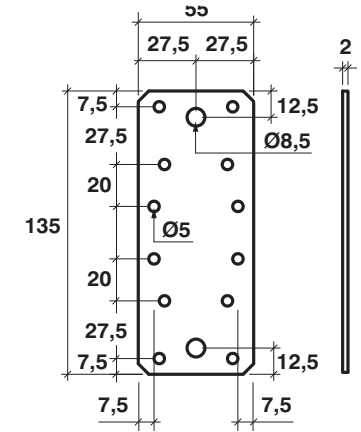
Stahlqualität
S 250 GD + Z 275 gemäß DIN EN 10326:2004.

Korrosionsschutz:
275 g/m² beidseitig - entsprechend einer Zinkschichtdicke von ca. 20 µm.

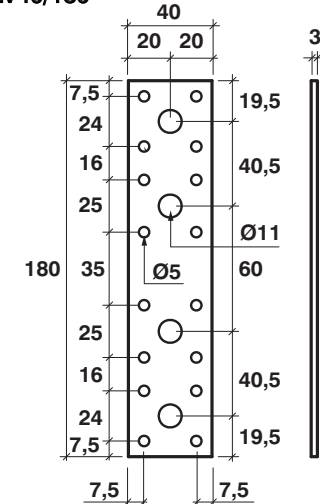
FLV40/100



FLV55/135



FLV40/180



Copyright: © SIMPSON STRONG-TIE-MC-D-2007

Copyright: © SIMPSON STRONG-TIE-MC-D-2007

Art. No.	Typ	Löcher	
		Ø [mm]	Anzahl St.
FLV40 /100	FLV40/100 Flachverbinder	5	8
FLV40 /180	FLV40/180 Flachverbinder	11	2
FLV40 /180	FLV40/180 Flachverbinder	5	16
FLV40 /180	FLV40/180 Flachverbinder	11	4
FLV55 /135	FLV55/135 Flachverbinder	5	12
FLV55 /135	FLV55/135 Flachverbinder	8,5	2