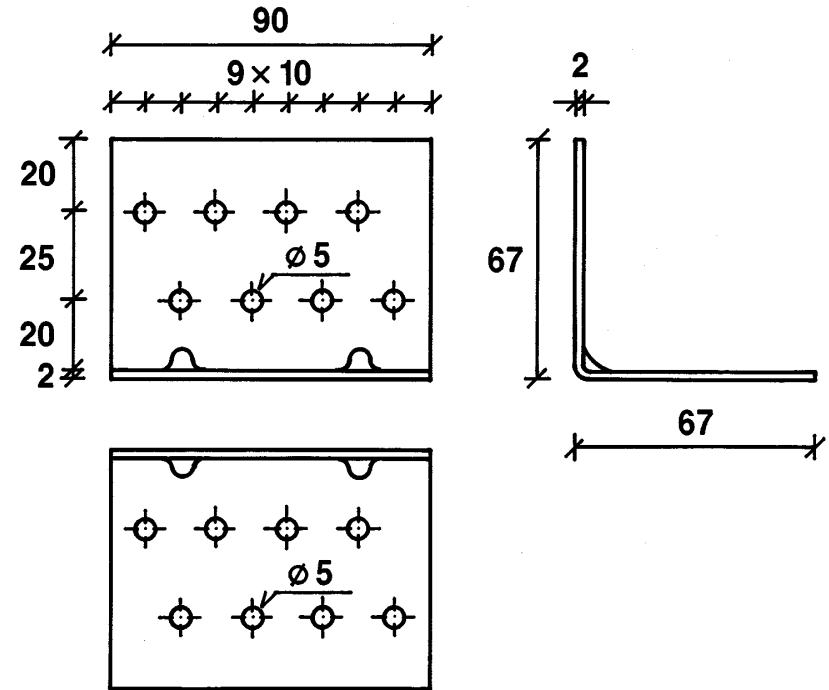
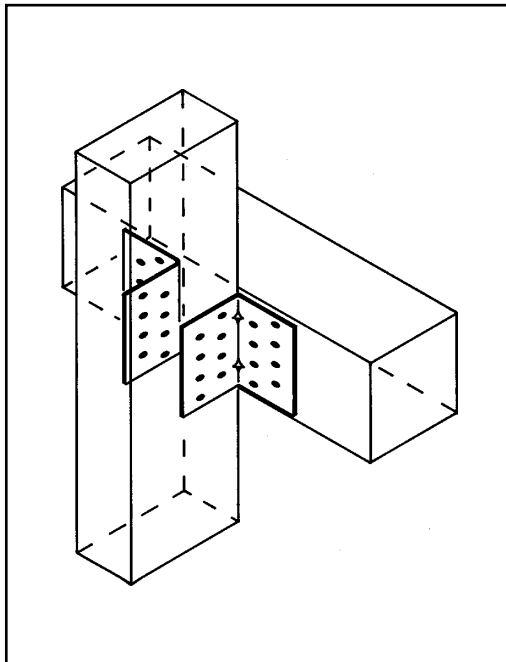


Winkelverbinder 90265 werden aus feuerverzinktem Stahlblech hergestellt.

Anwendung
Die Winkelverbinder 90265 sind dort verwendbar, wo nicht allzu hohe Anforderungen hinsichtlich der anzuschließenden Kräfte gestellt werden. Sie eignen sich auch für einfache Bauten bei Verwendung von 2 Verbindern pro Anschluss, zur Befestigung von Sparren auf Pfetten oder Pfetten auf Holzleimbändern, in Fachwerkstrukturen oder Holz an Holz.

Montage
Die Winkelverbinder 90265 werden mit CNA4,0×35, 4,0×40, 4,0×50 Kammnägeln oder mit CSA5,0×35, 5,0×40 Schrauben befestigt. Im Anschluss der nebenstehenden Skizze werden 4-6 Kammnägeln/ Schrauben im Balken und 3-4 Kammnägeln/ Schrauben in der Stütze eingebracht.

Stahlqualität:
S 250 GD + Z 275 gemäß DIN EN 10326:2004.
Korrosionsschutz:
275 g/m² beidseitig - entsprechend einer Zinkschichtdicke von ca. 20 µm.



Copyright: © SIMPSON STRONG-TIE-MC-D-2007

Copyright: © SIMPSON STRONG-TIE-MC-D-2007

Art. No.	Typ	Löcher	
		Ø [mm]	Anzahl St.
07265	Winkelverbinder 90265	5	8+ 8