

HD2P 2-teilige Zuganker

SIMPSON
Strong-Tie

Ihr Nutzen

- 40mm breite Zuglasche für leichteres Herstellen der Winddichtigkeit
- mit Formteil seitliches Anschließen an die Stiele, dadurch freier Platz zum Befestigen der Beplankung
- werkseitige Montage
- kein Überstehen von Stahlteilen beim Transport, damit Minderung der Verletzungsgefahr
- schnelles bauseitiges Verbinden der zwei Teile
- Montage des langen Unterteils auch bei vorhandener Installationsebene

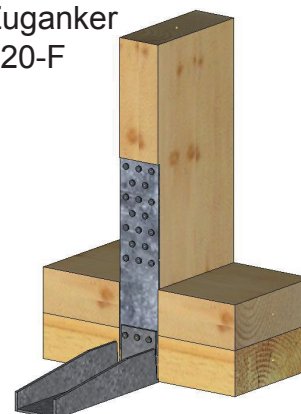
Tragfähigkeit

- Werte siehe Rückseite
- abgestimmt auf die üblichen Lastgrößen im Fertighausbau

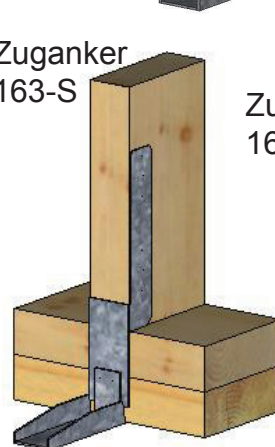
Verwendbarkeitsnachweis

- ETA beantragt
- CE-Kennzeichnung nach erteilter ETA

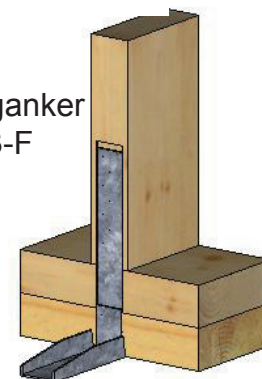
Zuganker
220-F



Zuganker
163-S

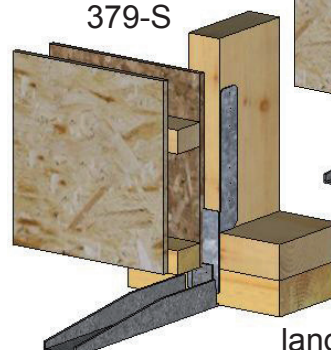


Zuganker
163-F

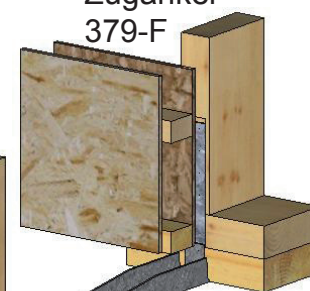


kurzes Unterteil

Zuganker
379-S



Zuganker
379-F



langes Unterteil

SIMPSON STRONG-TIE GmbH

Deutschland: Riederhofstr. 27 • D-60314 Frankfurt
Tel.: +49 69 67 737 89-0 • Fax: +49 69 67 737 8969

Österreich: Wiener Str. 42A • A-2203 Groß Ebersdorf
Tel.: +43 2245 44 26 • Fax: +43 2245 61 50

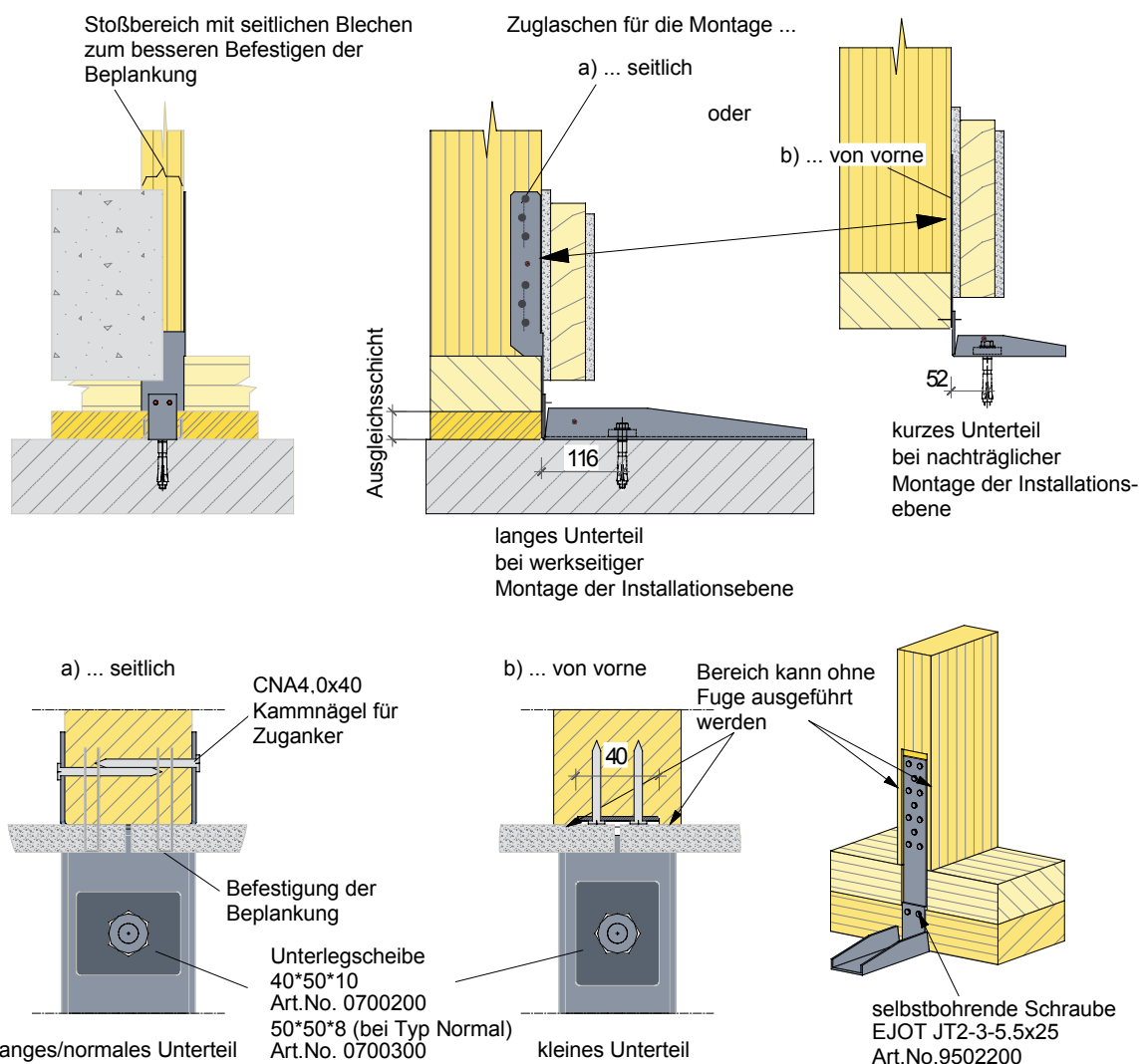
Schweiz: Rombachtäli 9 • CH-5022 Rombach
Tel.: +41 62 827 36 77 • Fax +41 62 827 43 05

www.strongtie.eu

© Copyright 2008 SIMPSON STRONG-TIE
F-HD2P-0408

HD2P 2-teilige Zuganker

Anwendungen



© Copyright 2008 SIMPSON STRONG-TIEF-HD2P-0408

Bemessungswert $R_{1,d}$ in [kN]; KLED: kurz mit $k_{mod} = 0,9$

Art. No.	Typ	Anzahl CNA4,0x40 Kammnägeln	$R_{1,d}$	erford. $R_{Bolzen,d}$	verwendetes		EJOT Schrauben
					Unterteil	Oberteil	
HD2P60G-B (10430 00)	Zuganker 220-F	13	14,8	20,7	normal	60mm	3
HD2P40G	Zuganker 163-F	9	9,8	15,3	klein	40mm	2
HD2PL40G	Zuganker 379-F	9	9,8	14,4	lang	40mm	2
HD2PSG	Zuganker 163-S	12	9,8	15,3	klein	seitlich	2
HD2PLSG	Zuganker 379-S	12	9,8	14,4	lang	seitlich	2

Detaillierte Angaben finden Sie auf unserer Homepage: www.strongtie.eu